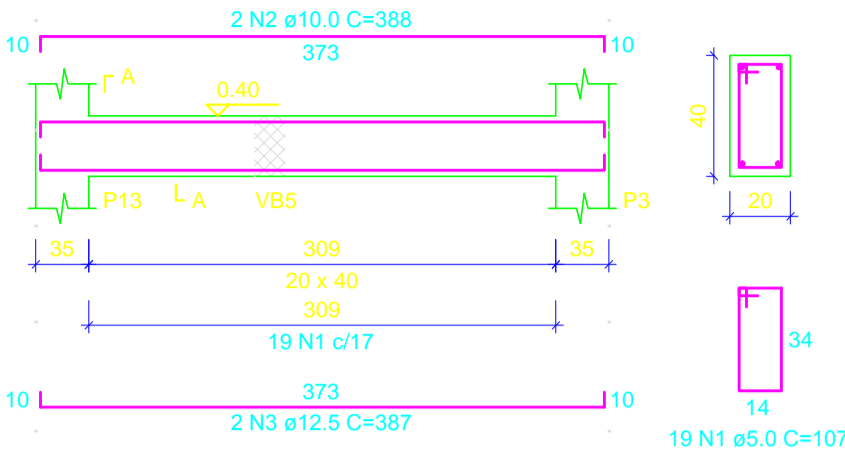


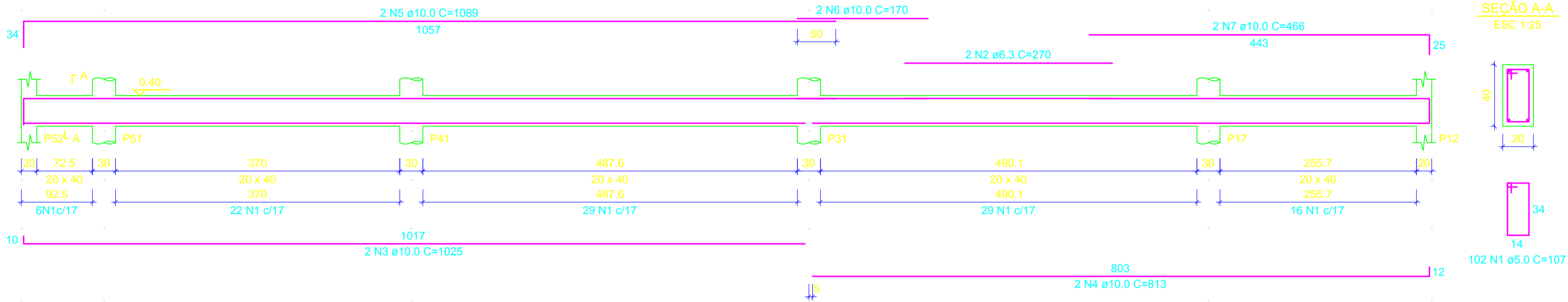
VB38

ESC 1:50



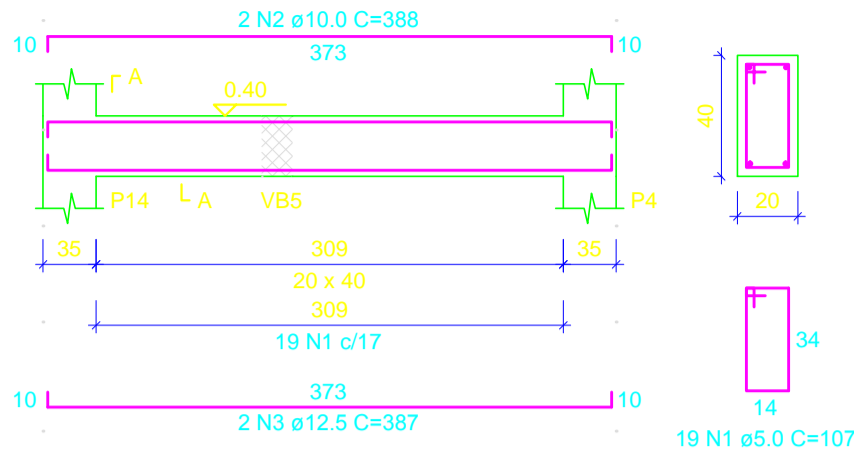
VB39

ESC 1:50



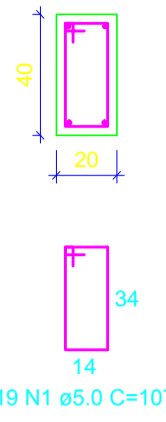
VB40

ESC 1:50



SEÇÃO A-A

ESC 1:25



RELAÇÃO DO AÇO

ELEMENTO	AÇO	N	DIAM (mm)	QUANT	C.UNIT (cm)	C.TOTAL (cm)
VB38	CA60	1	5.0	19	107	2033
	CA50	2	10.0	2	388	776
	CA50	3	12.5	2	387	774
VB39	CA60	1	5.0	102	107	10914
	CA50	2	6.3	2	270	540
	CA50	3	10.0	2	1025	2050
	CA50	4	10.0	2	813	1626
	CA50	5	10.0	2	1089	2178
	CA50	6	10.0	2	170	340
	CA50	7	10.0	2	468	932
VB40	CA60	1	5.0	19	107	2033
	CA50	2	10.0	2	388	776
	CA50	3	12.5	2	387	774
VB41	CA60	1	5.0	127	107	13589
	CA50	2	6.3	6	214	1284
	CA50	3	10.0	2	1125	2250
	CA50	4	10.0	2	1125	2250
	CA50	5	10.0	2	1198	2396
	CA50	6	10.0	2	1122	2244
	CA60	1	5.0	102	107	10914
	CA50	2	10.0	4	927	3708
	CA50	3	10.0	2	1198	2396
	CA50	4	10.0	2	743	1486
VB43	CA60	1	5.0	48	107	5136
	CA50	2	10.0	2	914	1828
	CA50	3	12.5	2	883	1766
	CA60	1	5.0	27	107	2889
VB44	CA50	2	6.3	2	310	620
	CA50	3	10.0	2	125	250
	CA60	1	5.0	27	107	2889
	CA50	2	6.3	2	310	620
	CA50	3	10.0	2	125	250
	CA50	4	10.0	2	158	316
	CA50	5	12.5	2	516	1032

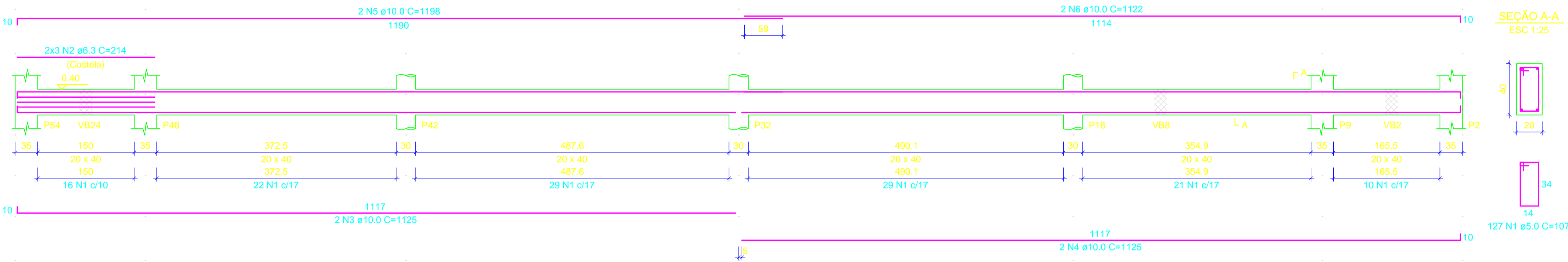
RESUMO DO AÇO

AÇO	DIAM (mm)	C.TOTAL (m)	PESO + 0% (kg)
CA50	6.3	30.6	7.5
	10.0	283.7	174.9
	12.5	53.8	51.8
CA60	5.0	504	77.7
PESO TOTAL (kg)		234.2	
CA50		77.7	

Volume de concreto (C-30) = 6.87 m³
Área de forma = 85.84 m²

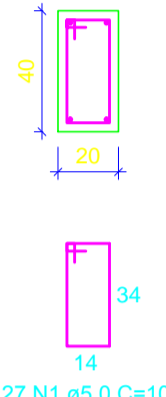
VB41

ESC 1:50



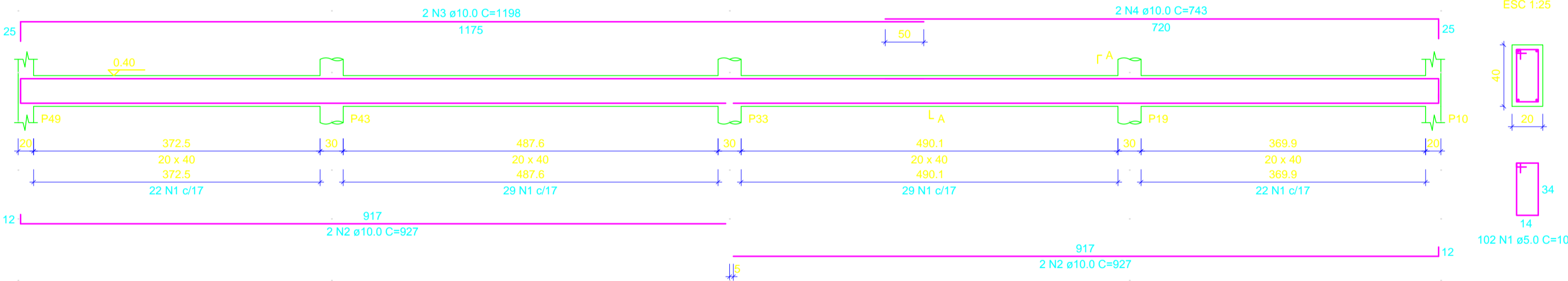
SEÇÃO A-A

ESC 1:25



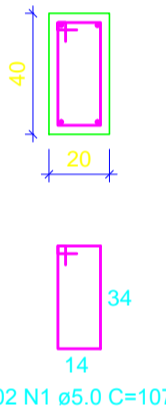
VB42

ESC 1:50



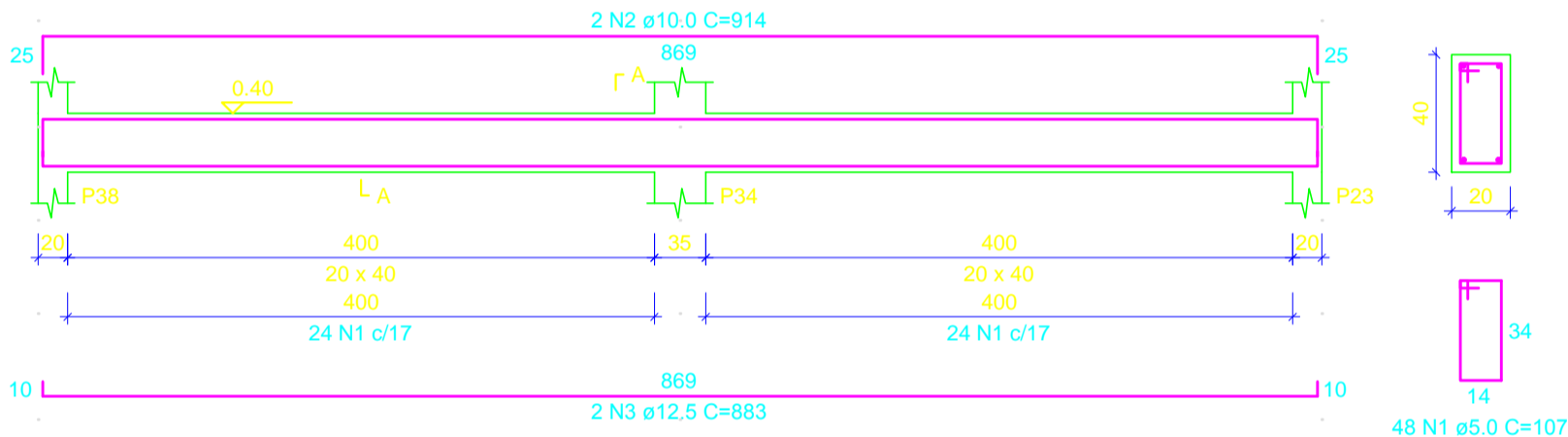
SEÇÃO A-A

ESC 1:25



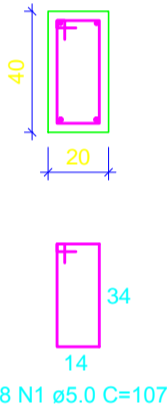
VB43

ESC 1:50



SEÇÃO A-A

ESC 1:25



CLASSE DE AGRESSIVIDADE AMBIENTAL: (NBR-6118:2014)	
II - MODERADO AMBIENTE	FATORES ATENUANTES: 1- Rígido controle de qualidade e de temperatura de medidas na obra 2- Estrutura com revestimento
CORRIMENTOS: Pilares: 3.0 cm Vigas: 3.0 cm Fundações: 4.0 cm Lajes: 2.5 cm	FATOR AGRAVAMENTO DO CONCRETO: a/c < 0.55 CONSUMO DE CIMENTO: >=350 Kg/m³


NOTAS

- Fck = 30 Mpa;
- Aço CA-50, CA-60;
- Colas em centímetros;
- Observar o ponto de grumada fixa na seção dos pilares;
- Ver variação das dimensões dos pilares nas pranchas de detalhes de pilares;
- Atender a todas as exigências da NBR-6118/NBR-14931;
- Fck mínimo de desforma = 20 Mpa;
- Retirar o escoramento após 28 dias de sua concretagem, observando a cura do concreto de pelo menos 14 dias;
- Mantiver escoramento total do andar abaixo, durante a concretagem e cura das vigas e lajes do andar acima;
- Seguir, RIGOROSAMENTE, a distribuição das contra-flechas;
- Diâmetro máximo do agregado graúdo >=19mm;
- Sentido das nervuras - ;
- Aplicar as contra-flecha (C.F.) indicadas no projeto e nas lajes com vão maiores que 3.00m (C.F. 10mm) e 4.00m (C.F. 15mm).

REVISÕES DA PRANCHA			
Nº	COMENTÁRIO	AUTOR	DATA
01	Versão original - Detalhamento em conformidade com os aspectos construtivos	Pablo Ferreira	15/03/2021

ASSINATURA DO RESPONSÁVEL TÉCNICO

ASSINATURA DO RESPONSÁVEL DA INSTITUIÇÃO

PRANCHA		PROJETO: Projeto Estrutural - Refeitório - Campus Cabedelo		
09/19		PROPRIETÁRIO: IFPB		
		ENDEREÇO: Rua Santa Rita de Cássia, nº 1900 - Cabedelo/PB		
	DATA	RESPONSÁVEL	CREA	RUBRICA
DESENHO	03/2021	Jenaina Melo - Téc. em Edificações		
PROJETO	03/2021	Pablo Ferreira - Eng. civil	160926894-6/PB	
ESCALA:		DESENHO:		
1:50		Vigas do Pavimento Térreo Parte 3		
----		Legendas e indicações		
OBSERVAÇÕES:				
- Verificar todas as medidas no local;				
- Em caso de dúvida, contactar o responsável técnico habilitado.				
<div><div></div><div><div>INSTITUTO FEDERAL</div><div>Paraíba</div></div></div>				
ARQUIVO				
FIRMA		PMC		